



Syrový + Syrová architekti

byt/kancelář: Kuršova 30, 635 00 Brno-Bystrc, tel.: (+42-5) 46212723
atelier: Česká 1/3, 602 00 Brno, tel.: (+42-5) 42217758



Zakázkové číslo: 103

Název akce: Hronov (okres Náchod), dům čp.49

Stavebně historický průzkum

Upřesnění stavebně historického vývoje na základě znaleckého
posudku na dendrochronologické datování

Investor: MěÚ Hronov

Architektonická kancelář: Syrový a Syrová, architekti

Autorizovaný architekt:	ing. arch. Jiří Syrový
6SROXSUFH	IQJ DFK =XJ DQD6\ URYÍ \$ Q&RYÍ
Znalecký posudek:	ing. Josef Kyncl

Datum: Březen 1999

Obsah

Upřesnění stavebně historického vývoje

Grafické přílohy

**Kopie znaleckého posudku na dendrochronologické datování dřevěných konstrukcí domu čp.
49 v Hronově, okr. Náchod**

Po ukončení a předání stavebně historického průzkumu domu čp. 49 bylo díky grantovému projektu SÚPP Praha (PhDr. Pavel Bureš) provedeno dendrochronologické datování (viz. př. *LRĀHQ NRSIHJQDQFNpKR SRVXGNX IQJ . \ QFD , NMP XP* Ráňuje upřesnění stavebně historického vývoje objektu.

Stáří roubeného patra domu s dymnou komorou a tedy velkorysá př. *HMPYE \ GRP XQSDMRYE SURMIKRa VDMEX* byly stromy smýceny v letech 1641 - 1642 se posouvá do čtyřicátých let 17. století. Znalecký posudek předpokládá *SRXáIWGFHYDĀ SR SURVFKQXWVMDMFP 1 Ā URN SRCOHQ JRUá* jiných odborníků bylo dřevo z důvodu snazší opracovatelnosti otesáváno ještě *YWP āHURFH 3HM5 ůáLĀND ' DRYĀ Q VWRSQKR W/P XRE \ QP P tVQRVW NMP VWR* podle našeho předpokladu *můāHEēW* časově souřadný s touto velkou přestavbou domu, se nezdař. *ICR DEXCHP RāQRMI* upř. *HQVĀ SR VMI XWQRYRCREēFK SRGKOGĀ.*

Velkorysá a pravděpodobně i finančně nákladná přestavba domu spadá tedy do posledního desetiletí třicetileté války, do období, kdy svobodný dvůr vlastnil Matěj Maršík, který byl po válce v Hronově rychtářem. Podle Františka Součka + *URQRYQDGO HMM IQ5 DMERURĀ ; , Matěj Maršík* válkou velmi utrpě. *OFRā GRNDG LCRSIVP] DFKLYXP* ěsta Náchoda:

9DĀHO LRVM XURJHQĀ D VDMFEQĀ U \ WFL- 0 VĀNQāHFĀ SDQHNDSDWQH QD SHYQRVWQD Ji PNX 1 i FKRCĚ.

3DQHNP QĀ P LRVMYĚ

9DĀHO LRVM U ětVIR WP GREURX YēGRP RV' NP DM NMDNVHP MI XERKĚ ělovēN YP DQP DNŮ WpP ěDMHNYHONĚP DKURJQĀP āNRG P SřLāHD. G ā VHP QD SRUXĀHQ YUFKQVWĀJD VWR YāHFNR SDQWĀ 1 i FKRGNp IXU IRUP DQNP Y \ NR Q YDOD RGXG JH Ji PNX 1 i FKRGD URJQĀQ Q NODG D YēFLSDQNP - 0 NQāHFĀ QD URJQĀQ P tVW NGHPLSRUXĀHQ E \ QR YRJIODSřLWFKIXU FK YāG FN MHP Vi P āLYRWĀ VĀHĀ GNRX VYRX DNřP LP ēP LSřLYRjtFK VēFKĀēYDQD SUDFRYDO āLYRW D KUGD VpKR QDMDYLOD RGi āLO9DĀLO LRVM SRNRUQĀ JD VR SURVP DE \ VMI VH Ů ěLQNH P QĀ WNP P LRVMYĚ QDNRQVW D VWR GYRMI GREURGQ] Q V \ NFM'DQNP XěIQV SřHQĀ

N - HKR 0 LRVMNQāHFĀ NX 3i QX PpPX ĀēGĀQpPX P LRVMYpPX SVDQRX SřtP OYRX D NX SDQX NRP IMDFL QĀER \$JHQXRG- 0 NQāHMP QD 1 i FKRGQ Q Y VQDQ P XD JCHSřtWP QpX āLYRW RXWQ SřtP OYX JDP QHY \ NRQDMŮ ěLQ YW SřtĀQĀ āHMP WH' YP DQP ěDMHYHWFK QMFKNĀ SRP IQXQFKSR ěWřLNU WINIXU P WāQĀP NRGĀ āHQ Q NODGĀv D YēFĀ URJQĀQFK SDQNĚFK NQāHFĀFK NGHPLURJN Ji QR E \ QR JD YāHFNR VWR SDQWĀ 1 i FKRGNp SRGURĚYĀ Q E \ \$ V P VHP YāG FN SřLWFKIXU FKRVREQĀ VĀHĀG P RX DVNRřP LSřLYRjtFK SUDFRYDQD QD KUGOHYHONp QĀEHJŠĚHJWMI WŠēOD SRNDĀGp MHP VHV KURJQRX āNRGRX SRWDO

- HQQRX X 1 HKYJG JORXSIO P QHYRMFLDYJDQPLVHGP NRQ D YR \ VQ NODGP

3R GUXKp X - LětQD JORXSIO P QHYRMFLDYJDQPL NRQĀ D Yūz.

3R WHWX / ISVND JORXSIO P QHQHři VĀWYRMFLDYJDQPL NRQĀ i vů VHYāP Q NODGP

Po ěWUW 1 HGDQNR RGP ěVWĀO HMD JORXSIO P QHYRMFLDYJDQPL NRQ

\$ WNVHP R MICHOP HMDP DNQ JQD HQWFK R YR \ IRUP DQNP LR P QRKR SHQĀ SRNDĀGp SřLāHO FRā YāH9DĀ 0 LRVMY JQ P RV' XYRJRĀ QR E \ QR DVP HĀOP āHVR YāHP LRVMYĚ YSDP ēWVQ āHMLU ětV

=DGUXKp \$E \ - HKR 0 LRVM NQāHFĀ QDGH P QRX VHVORRYDMD J P LRVMYpKR NQāHFĀFKR XYĀ āHQ WQ VDW SURVWH GNY QDMDQD QřtGMLU ěLO NMDNE \ P LVR JMDHYāLFNL SRGGQ - HKR 0 QDSDQWĀ 1 i FKRGNp SRQĀYDĀ MHP VR JD QĀ YāHFN Sři vĀHFH SDQNĚFK NQāHFĀFK SUDFRYDO Y \ QKUGQD QDSUDYLQ

9 WP VHĀ QH9 0 VĀSRNRUQĀ SRUXĀHQĀ ěIQP DJD WNRVYRX SřtP OYX N- 0 NQāHFĀ LNX SDQX NRP IMDFL QĀER NX S \$JHQX - 0 SRQāHQĀ SURVP

9DĀ 0 LRVM SRGGQĀ SRVQāQĀ

0 DĀMD DĀtN

VRXVGY + URQRYĚ

DFK P 1 i FKRGD WDM YĀ OD

Finanční situace Matěje Maršíka zřejmě nebyla tak zlá...

Dendrochronologické datování upřesňuje dále dobu vzniku krovu (stromy pro jeho konstrukci byly smýceny doku 1796) a jeho vznik tak posouvá oproti původnímu předpokladu na konec 90. let 18. století. Krov je tedy časově souřadný se stavbou výstupku světničN, FRā *QNWLDN QHQĀXVIMIKR KRCQRW*

V SHP vyslovený předpoklad následnosti stavebních vývojových fází se potvrdil, patro s archaickou dymnou komorou vzniklo však oproti původnímu odhadu mnohem dř. *YH FRā SRGKXVIXQIN VWRWQ QH X ' RFKRYDQ G P Q* komora se tak řadí do místa chybějícího mezičláčku mezi dymnou jizbou a světnicí s dřevěným komínem v síni do přelomové doby třicetileté války.

9 āQĀ 1 ěřHJQD 1999

IQJ DFK =XJDQD6 \ URĀ

Grafické přílohy

Dendrochronologické datování - označení vzorků

půdorys přízemí 1:100

půdorys patra 1:100

půdorys krovu 1:100

Stavebně historický vývoj

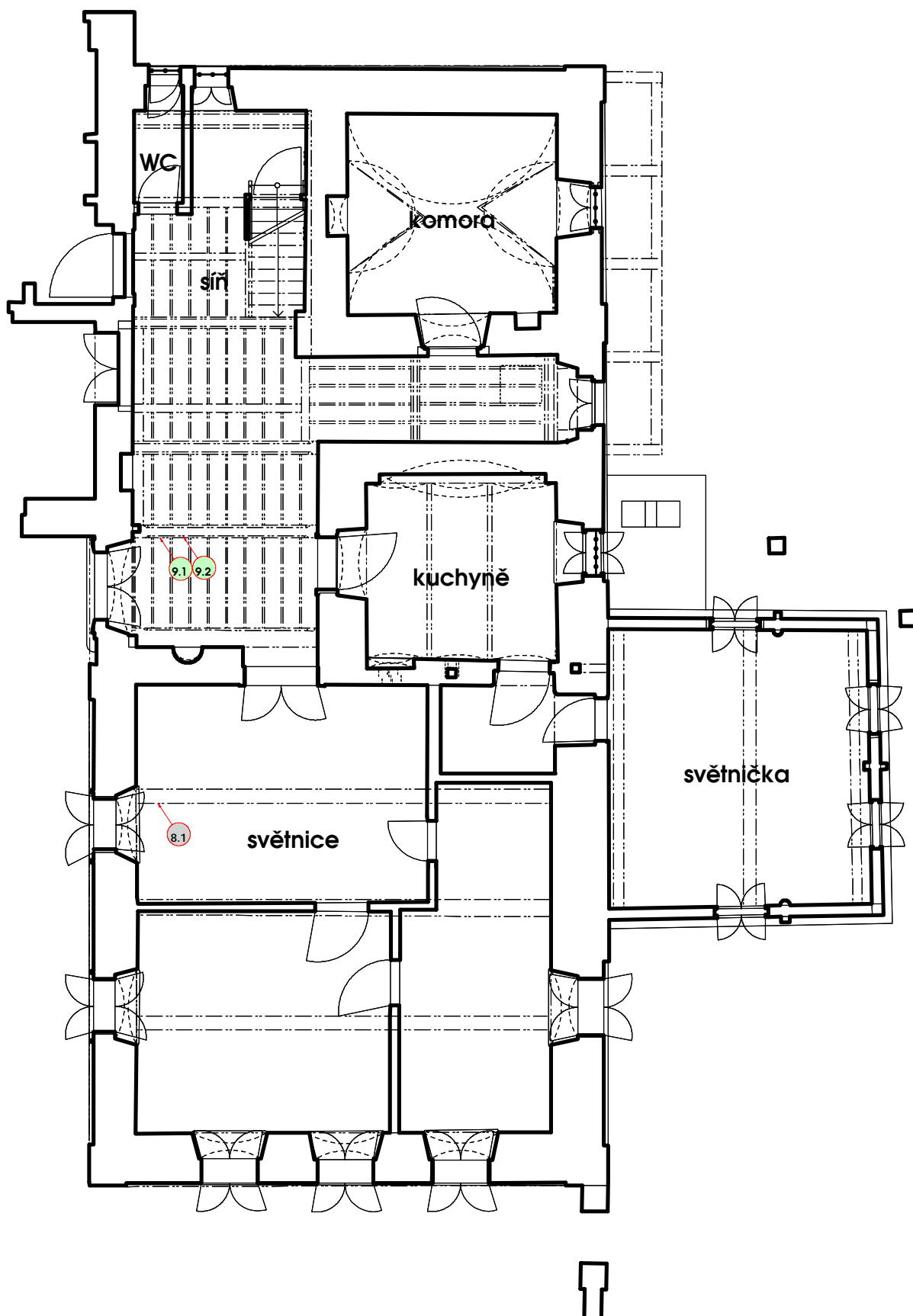
legenda

půdorys přízemí 1:100

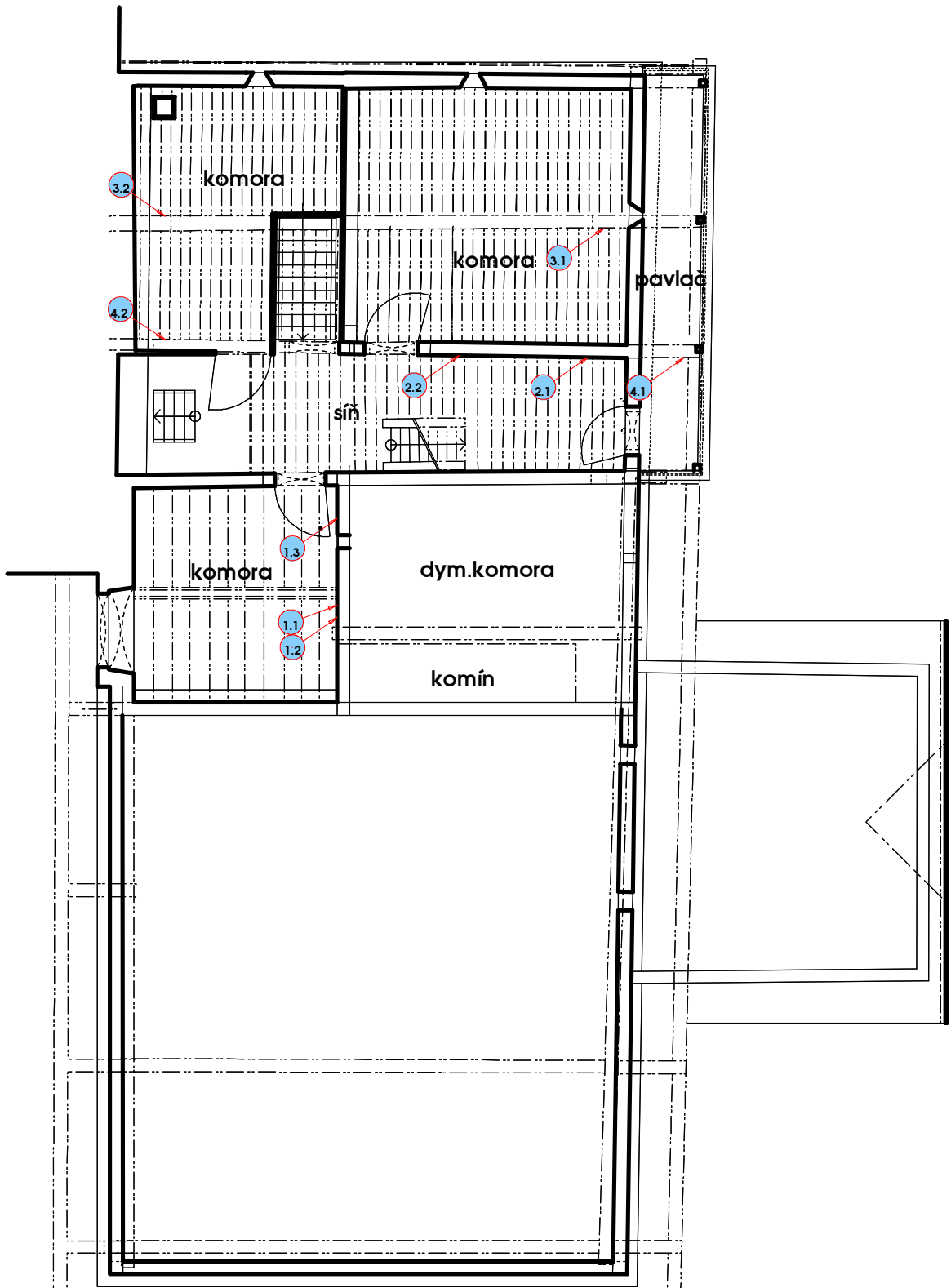
půdorys patra 1:100

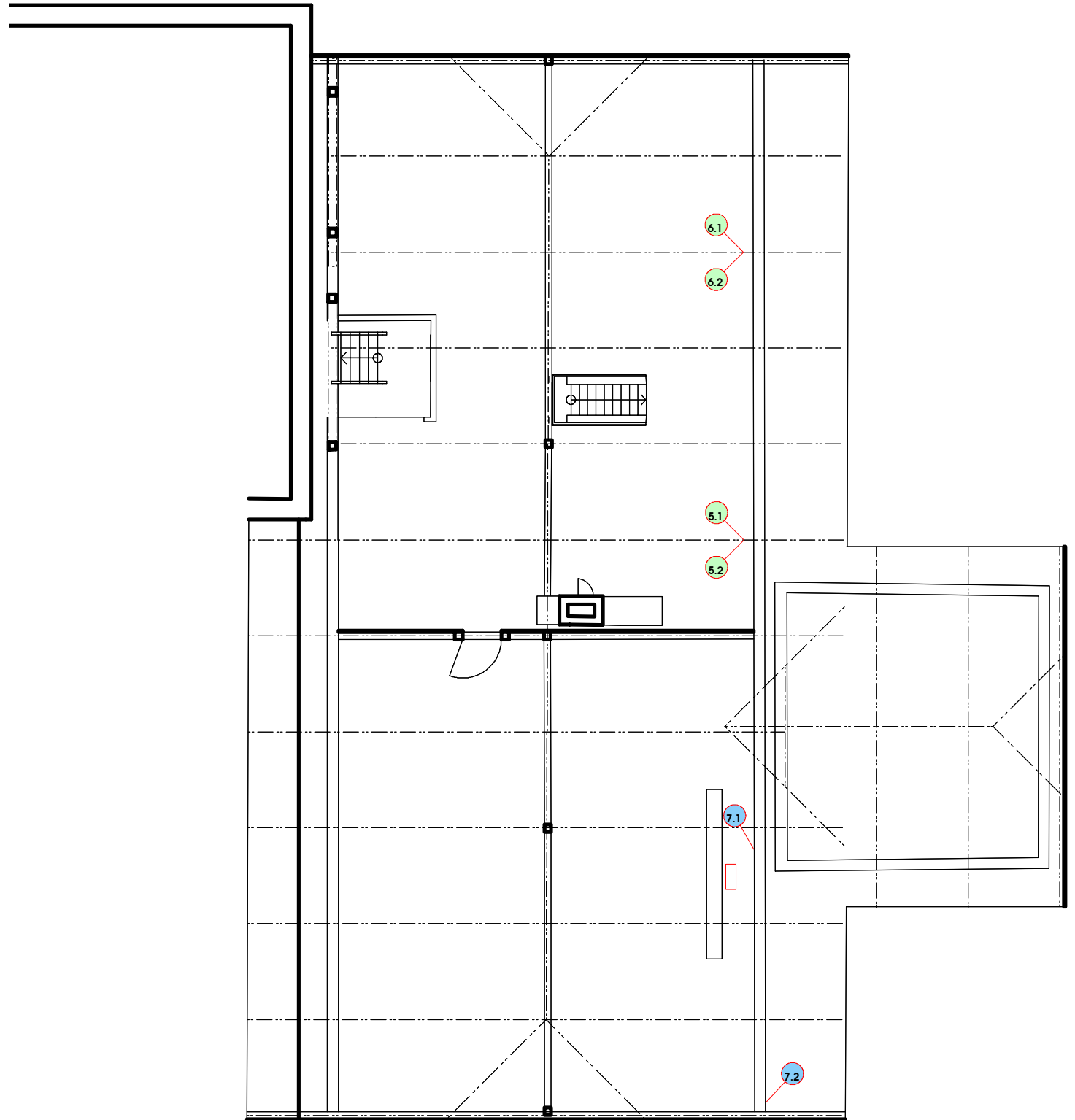
půdorys krovu 1:100

Dendrochronologické datování



přízemí





Stavebně historický vývoj

legenda

Hodnotný detail

- # 16. - poč. 17.st. (renesanční)
- # 2.pol. 17.st. - 18.st. (barokní)
- # 1.pol. 19.st. (klasicistní)
- # 2.pol. 19.st. (historizující slohy)
- # 20.století

Fasády, povrchy

- 16. - poč. 17.st. (renesanční)
- 2.pol. 17.st. - 18.st. (barokní)
- 1.pol. 19.st. (klasicistní)
- 2.pol. 19.st. (historizující slohy)
- 20.století

2.epocha

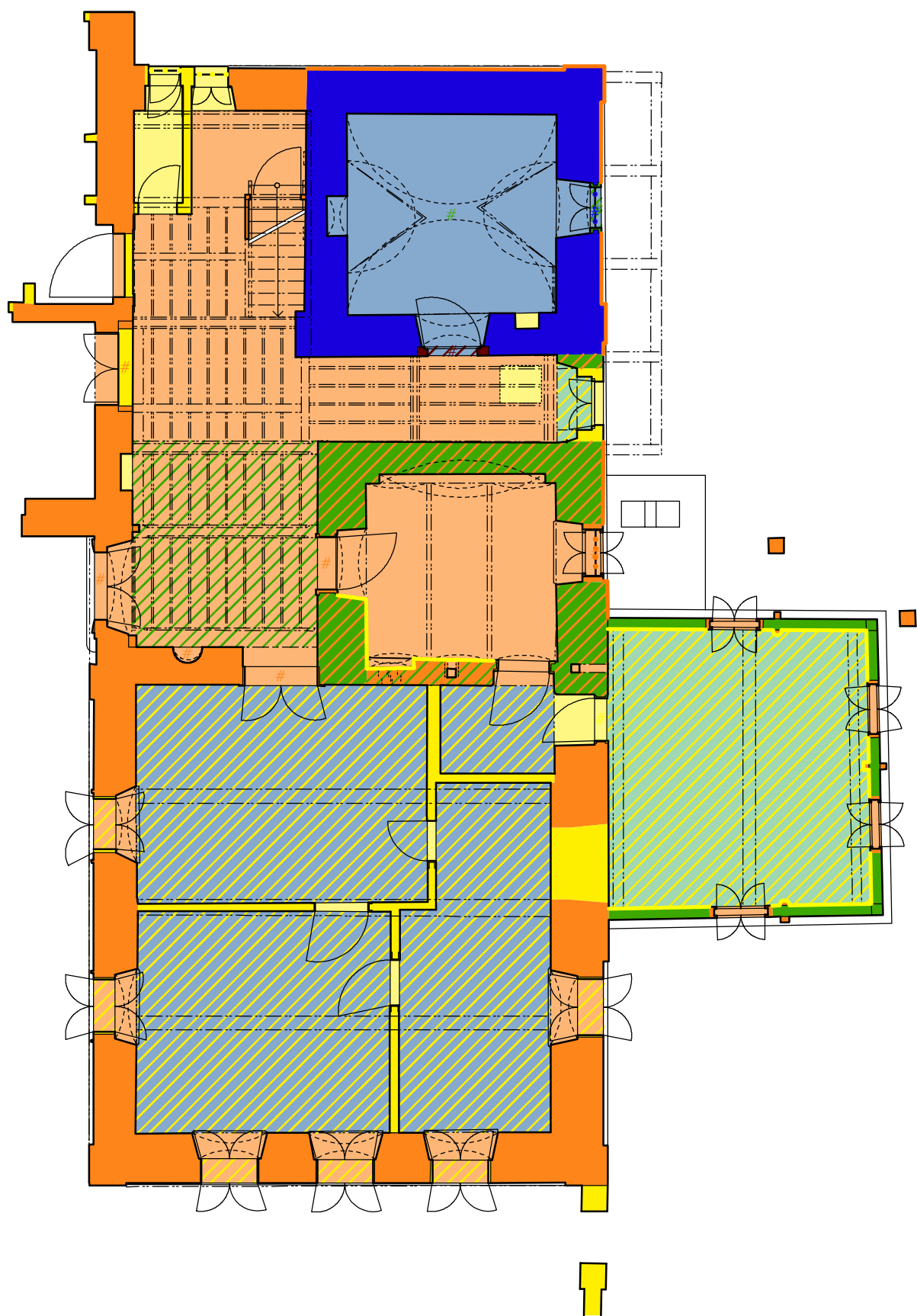
- ▨ 16. - poč. 17.st. (renesanční)
- ▨ 2.pol. 17.st. - 18.st. (barokní)
- ▨ 1.pol. 19.st. (klasicistní)
- ▨ 2.pol. 19.st. (historizující slohy)
- ▨ 20.století

Prostory, otvory

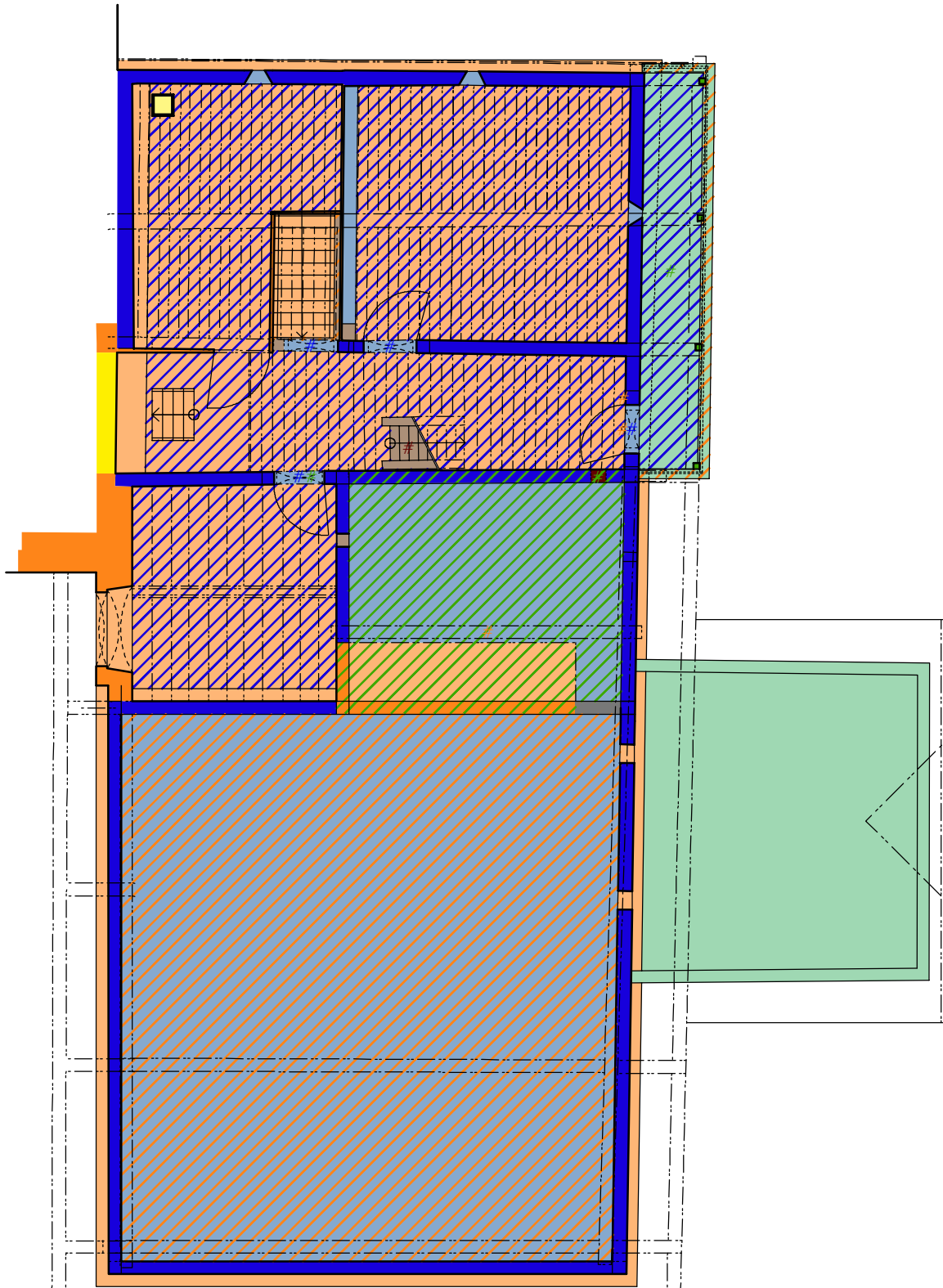
- 16. - poč. 17.st. (renesanční)
- 2.pol. 17.st. - 18.st. (barokní)
- 1.pol. 19.st. (klasicistní)
- 2.pol. 19.st. (historizující slohy)
- 20.století

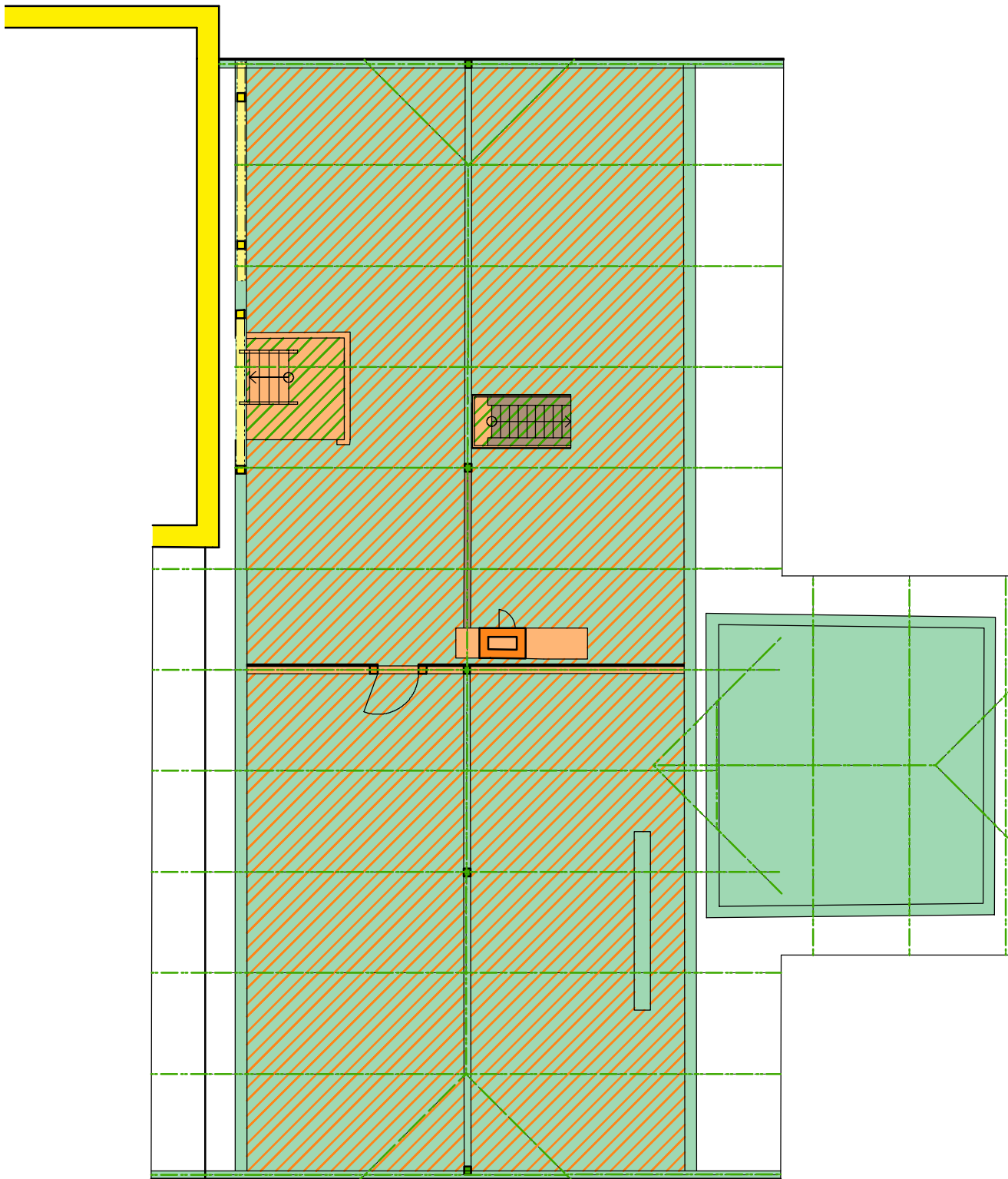
Konstrukce

- 16. - poč. 17.st. (renesanční)
- 2.pol. 17.st. - 18.st. (barokní)
- 1.pol. 19.st. (klasicistní)
- 2.pol. 19.st. (historizující slohy)
- 20.století



přízemí





krov